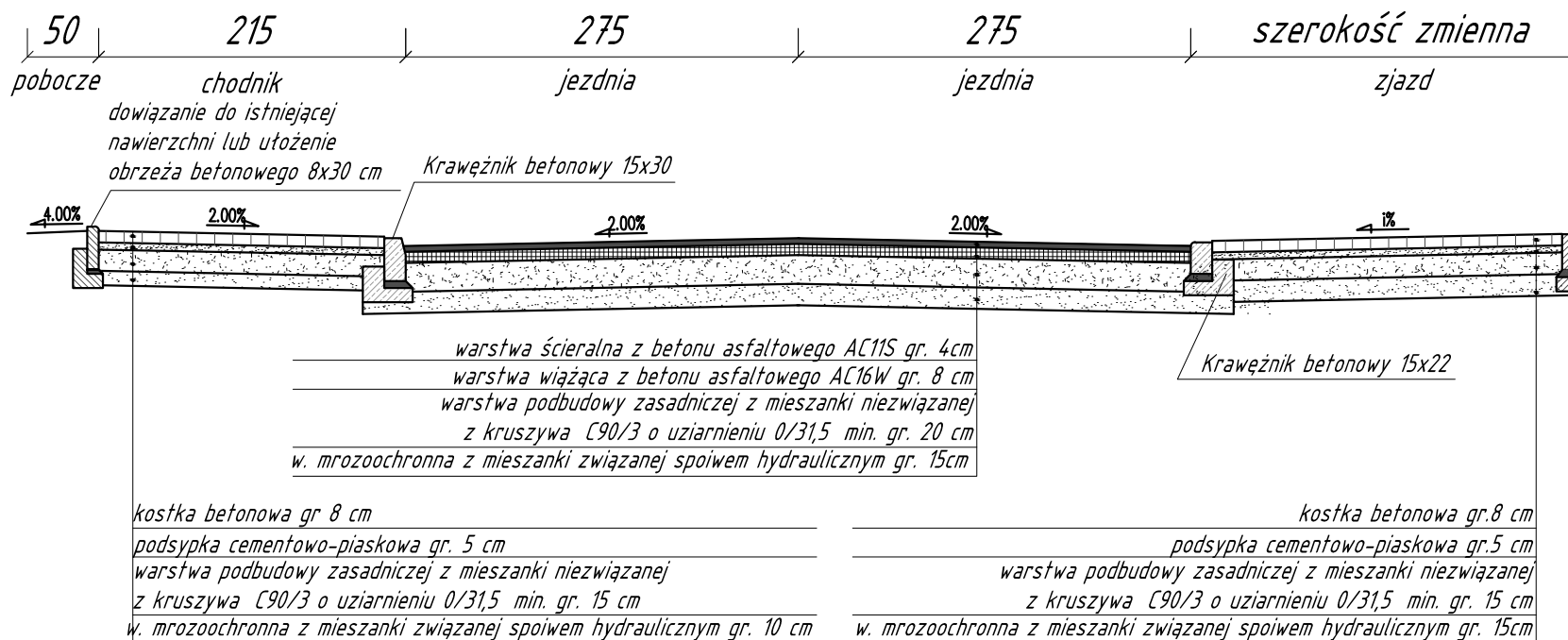






KR2

## Przekrój ul. Jodłowa



## Przekroje normalne

**GINA MIASTO KOŁOBRZEG**  
**ul. Ratuszowa 13**  
**78-100 Kołobrzeg**

Inwestor



PRACOWNIA PROJEKTOWA DRÓG I MOSTÓW RYSZARD KOWALSKI

PROJEKTOWANIE | NADZORY | ZASTĘPSTWO INWESTYCYJNE | PROJEKTUJ I BUDUJ

ul. Sosnowa 6F, 71-468 Szczecin, tel/fax: 91 4500745, tel: 91 4500577

e-mail: biuro@dim.szczecin.pl, www.dim.szczecin.pl, NIP: 852-060-15-66

Nazwa  
i adres  
inwestycji**"Przebudowa ulicy Jodłowej w Kołobrzegu"**

Specjalność

Stanowisko

Imię i Nazwisko

Nr uprawnień

Podpis

Data

**Drogowa**

Projektantka

mgr inż. Alicja **Wasik**

ZAP/0074/PWBD/20

06.2023

Projektant

mgr inż. Marcin **Jurewicz**

ZAP/0074/POOD/15

Skala

Sprawdzająca

mgr inż. Sylwia **Mierza**

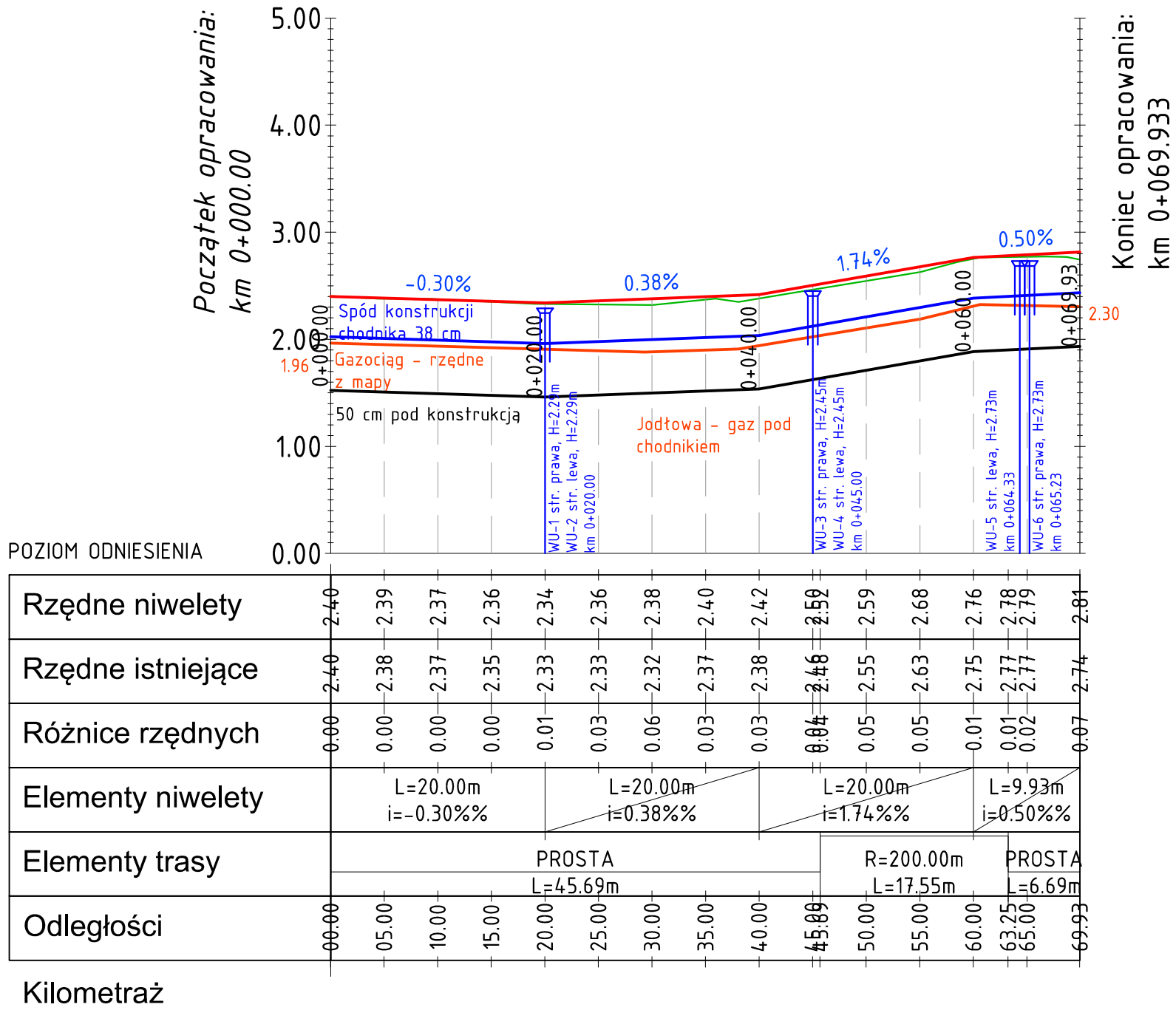
ZAP/0056/POOD/10

1:50

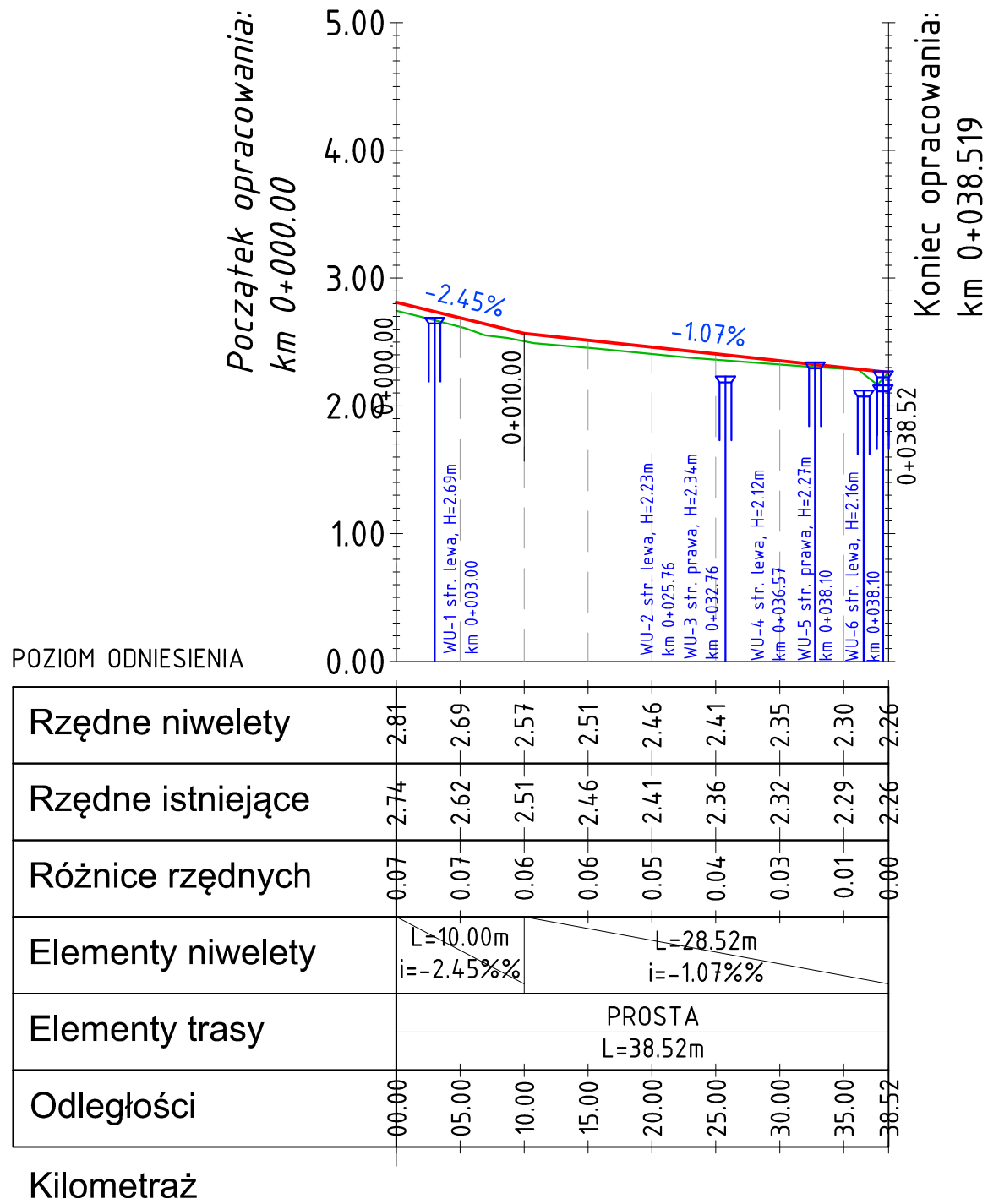
ARKUSZ NR 1/1

RYSUNEK NR 3

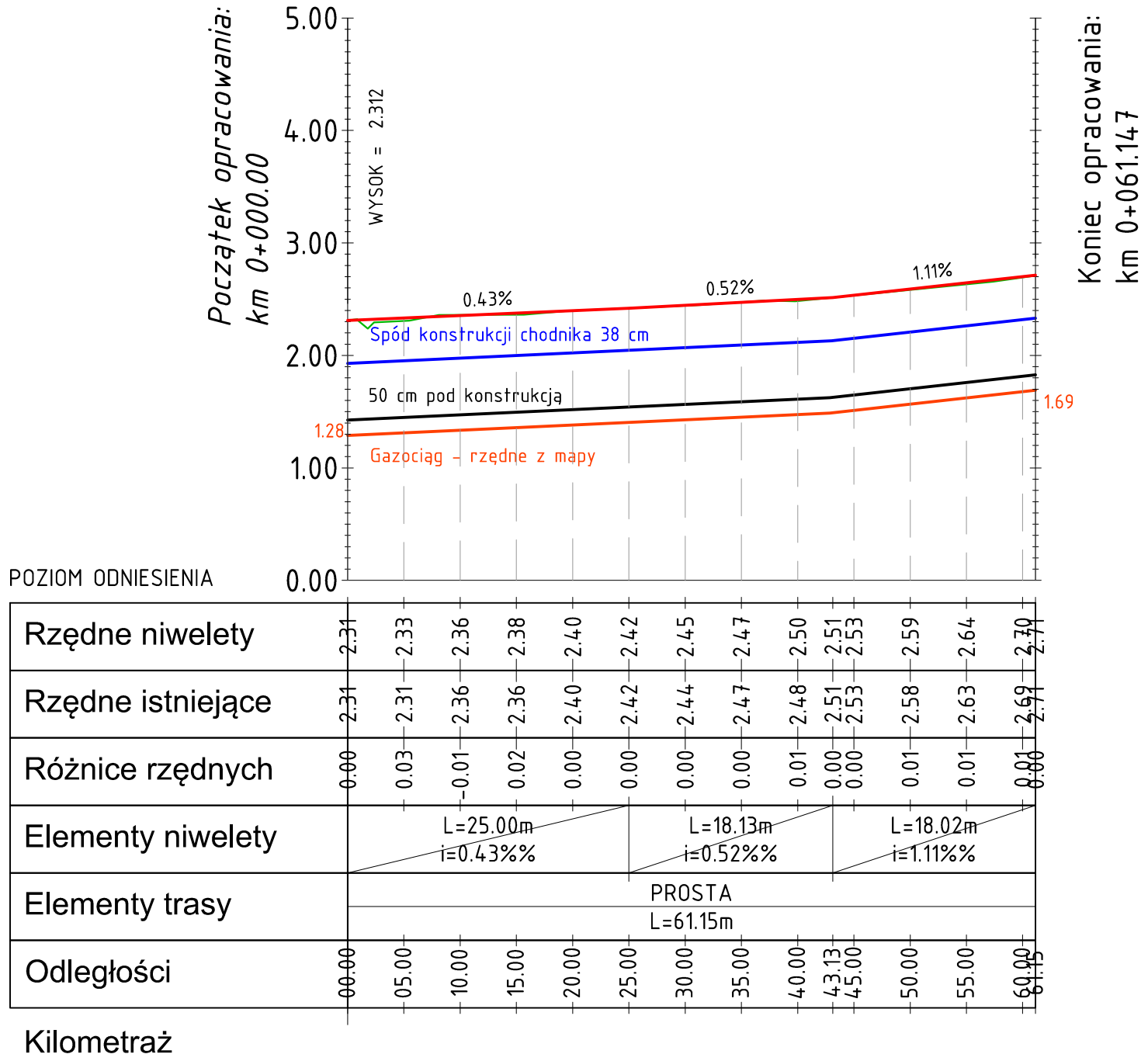
Profil Jodłowa



Profil Jodłowa plac



Profil Jodłowa chodnik



Legenda:

- istniejący teren
- projektowana niweleta
- spód projektowanej konstrukcji nawierzchni
- istniejąca sieć gazowa
- linia wyznaczająca normatywną odległość pomiędzy spodem konstrukcji a siecią gazową
- projektowany wpust kanalizacji deszczowej

Profil podłużny

<div><div></div><div><div>PRACOWNIA PROJEKTOWA DRÓG I MOSTÓW RYSZARD KOWALSKI</div><div>PROJEKTOWANIE   NADZORY   ZASTĘPSTWO INWESTYCYJNE   PROJEKTUJ I BUDUJ</div><div>ul. Sosnowa 6F, 71-468 Szczecin, tel/fax: 91 4500745, tel: 91 4500577</div><div>e-mail: biuro@dim.szczecin.pl, www.dim.szczecin.pl, NIP: 852-060-15-66</div></div></div>					
Investor	GMINA MIASTO KOŁOBRZEG ul. Ratuszowa 13 78-100 Kołobrzeg				
Nazwa i adres inwestycji	"Przebudowa ulicy Jodłowej w Kołobrzegu"				
Specjalność	Stanowisko	Imię i Nazwisko	Nr uprawnień	Podpis	Data
Drogowa	Projektant	mgr inż. Alicja Wasik	ZAP/0074/PWBD/20		05.2023
	Projektant	mgr inż. Marcin Jurewicz	ZAP/0074/POOD/15		Skala
	Sprawdzający	mgr inż. Sylwia Mierzwa	ZAP/0056/POOD/10		1:50/500
ARKUSZ NR 1/1			RYSUNEK NR 4		